

## ФОРМА

графического описания местоположения границ населённых пунктов,  
территориальных зон, особо охраняемых природных территорий,  
зон с особыми условиями использования территорий

### ОПИСАНИЕ МЕСТОПОЛОЖЕНИЯ ГРАНИЦ<sup>1</sup>

Территориальная зона О

(наименование объекта местоположение границ, которого описано (далее - объект)

"Общественно-деловая зона"

#### Раздел 1

Сведения об объекте		
№ п/п	Характеристики объекта	Описание характеристик
1	2	3
1.	Местоположение объекта <sup>2</sup>	Самарская область, Сергиевский район, сельское поселение Сургут, поселок Сургут
2.	Площадь объекта +/- величина погрешности определения площади (P +/- Дельта P) <sup>3</sup>	139896±131 кв.м
3.	Иные характеристики объекта <sup>4</sup>	

Раздел 2

Сведения о местоположении границ объекта <sup>5</sup>					
1. Система координат: МСК-63					
2. Сведения о характерных точках границ объекта					
Обозначение характерных точек границ	Координаты, м		Метод определения координат характерной точки <sup>6</sup>	Средняя квадратическая погрешность положения характерной точки (Мт), м	Описание <sup>7</sup> обозначения точки (при наличии)
	Х	У			
1	2	3	4	5	6
1	468598.36	2244810.05	Картометрический метод	0.1	-
2	468624.32	2244850.56	Картометрический метод	0.1	-
3	468624.63	2244850.56	Картометрический метод	0.1	-
4	468624.63	2244851.03	Картометрический метод	0.1	-
5	468642.68	2244878.84	Картометрический метод	0.1	-
6	468645.00	2244877.49	Картометрический метод	0.1	-
7	468648.19	2244883.03	Картометрический метод	0.1	-
8	468649.48	2244882.25	Картометрический метод	0.1	-
9	468651.42	2244885.45	Картометрический метод	0.1	-
10	468650.05	2244886.23	Картометрический метод	0.1	-
11	468653.22	2244891.72	Картометрический метод	0.1	-
12	468651.66	2244892.63	Картометрический метод	0.1	-
13	468683.67	2244941.93	Картометрический метод	0.1	-
14	468695.52	2244959.02	Картометрический метод	0.1	-
15	468702.19	2244968.63	Картометрический метод	0.1	-
16	468705.80	2244974.36	Картометрический метод	0.1	-
17	468708.30	2244978.32	Картометрический метод	0.1	-
18	468712.99	2244994.82	Картометрический метод	0.1	-
19	468721.72	2245000.99	Картометрический метод	0.1	-
20	468722.30	2245000.54	Картометрический метод	0.1	-
21	468731.98	2245015.90	Картометрический метод	0.1	-
22	468736.65	2245024.81	Картометрический метод	0.1	-
23	468745.08	2245040.00	Картометрический метод	0.1	-
24	468753.44	2245056.84	Картометрический метод	0.1	-
25	468762.14	2245077.06	Картометрический метод	0.1	-
26	468763.72	2245080.73	Картометрический метод	0.1	-
27	468795.98	2245155.06	Картометрический метод	0.1	-
28	468798.50	2245162.63	Картометрический метод	0.1	-
29	468804.76	2245174.47	Картометрический метод	0.1	-
30	468802.44	2245175.56	Картометрический метод	0.1	-
31	468803.96	2245180.21	Картометрический метод	0.1	-
32	468802.30	2245181.25	Картометрический метод	0.1	-
33	468802.09	2245181.38	Картометрический метод	0.1	-
34	468801.69	2245180.73	Картометрический метод	0.1	-
35	468790.68	2245186.94	Картометрический метод	0.1	-
36	468788.24	2245190.06	Картометрический метод	0.1	-
37	468765.63	2245203.59	Картометрический метод	0.1	-
38	468765.17	2245202.91	Картометрический метод	0.1	-
39	468750.68	2245212.45	Картометрический метод	0.1	-
40	468748.16	2245214.09	Картометрический метод	0.1	-
41	468704.84	2245137.95	Картометрический метод	0.1	-
42	468723.05	2245122.87	Картометрический метод	0.1	-
43	468649.81	2245017.34	Картометрический метод	0.1	-
44	468652.82	2245014.99	Картометрический метод	0.1	-
45	468696.09	2244987.57	Картометрический метод	0.1	-
46	468677.97	2244958.39	Картометрический метод	0.1	-
47	468664.90	2244966.38	Картометрический метод	0.1	-
48	468656.09	2244952.91	Картометрический метод	0.1	-
49	468652.29	2244955.15	Картометрический метод	0.1	-
50	468649.43	2244950.48	Картометрический метод	0.1	-
51	468646.51	2244952.23	Картометрический метод	0.1	-
52	468639.25	2244941.23	Картометрический метод	0.1	-
53	468649.26	2244934.51	Картометрический метод	0.1	-
54	468645.09	2244928.27	Картометрический метод	0.1	-
55	468605.33	2244866.33	Картометрический метод	0.1	-
56	468577.91	2244823.55	Картометрический метод	0.1	-
57	468576.33	2244821.13	Картометрический метод	0.1	-
1	468598.36	2244810.05	Картометрический метод	0.1	-
58	468928.85	2245366.75	Картометрический метод	0.1	-
59	468930.05	2245367.74	Картометрический метод	0.1	-
60	468931.42	2245373.39	Картометрический метод	0.1	-
61	468934.35	2245383.87	Картометрический метод	0.1	-
62	468937.17	2245389.72	Картометрический метод	0.1	-
63	468940.56	2245388.93	Картометрический метод	0.1	-
64	468942.90	2245393.76	Картометрический метод	0.1	-
65	468951.29	2245391.16	Картометрический метод	0.1	-
66	468958.79	2245412.00	Картометрический метод	0.1	-
67	468959.04	2245411.97	Картометрический метод	0.1	-
68	468961.98	2245421.67	Картометрический метод	0.1	-
69	468966.63	2245420.72	Картометрический метод	0.1	-
70	468972.75	2245419.59	Картометрический метод	0.1	-
71	468975.15	2245419.16	Картометрический метод	0.1	-
72	468977.66	2245438.50	Картометрический метод	0.1	-
73	468937.21	2245445.98	Картометрический метод	0.1	-
74	468938.50	2245459.65	Картометрический метод	0.1	-
75	468908.82	2245466.65	Картометрический метод	0.1	-
76	468910.41	2245459.73	Картометрический метод	0.1	-
77	468901.48	2245459.84	Картометрический метод	0.1	-
78	468901.38	2245452.35	Картометрический метод	0.1	-

Сведения о местоположении границ объекта <sup>5</sup>					
1. Система координат: МСК-63					
2. Сведения о характерных точках границ объекта					
Обозначение характерных точек границ	Координаты, м		Метод определения координат характерной точки <sup>6</sup>	Средняя квадратическая погрешность положения характерной точки (Мт), м	Описание <sup>7</sup> обозначения точки (при наличии)
	Х	У			
1	2	3	4	5	6
79	468903.46	2245452.33	Картометрический метод	0.1	-
80	468903.44	2245450.77	Картометрический метод	0.1	-
81	468906.87	2245450.70	Картометрический метод	0.1	-
82	468906.90	2245452.26	Картометрический метод	0.1	-
83	468911.30	2245452.20	Картометрический метод	0.1	-
84	468913.82	2245430.04	Картометрический метод	0.1	-
85	468913.31	2245430.12	Картометрический метод	0.1	-
86	468908.78	2245402.47	Картометрический метод	0.1	-
87	468904.80	2245387.30	Картометрический метод	0.1	-
88	468904.78	2245387.19	Картометрический метод	0.1	-
89	468904.10	2245387.29	Картометрический метод	0.1	-
90	468903.06	2245380.95	Картометрический метод	0.1	-
91	468903.47	2245380.85	Картометрический метод	0.1	-
92	468902.38	2245373.54	Картометрический метод	0.1	-
93	468907.81	2245372.10	Картометрический метод	0.1	-
94	468911.68	2245371.08	Картометрический метод	0.1	-
95	468912.80	2245370.77	Картометрический метод	0.1	-
96	468922.03	2245368.66	Картометрический метод	0.1	-
97	468925.19	2245367.95	Картометрический метод	0.1	-
58	468928.85	2245366.75	Картометрический метод	0.1	-
98	468973.77	2245272.05	Картометрический метод	0.1	-
99	468988.14	2245342.45	Картометрический метод	0.1	-
100	468921.61	2245357.31	Картометрический метод	0.1	-
101	468921.48	2245353.64	Картометрический метод	0.1	-
102	468920.62	2245348.39	Картометрический метод	0.1	-
103	468910.21	2245351.04	Картометрический метод	0.1	-
104	468902.81	2245324.16	Картометрический метод	0.1	-
105	468899.71	2245307.37	Картометрический метод	0.1	-
106	468901.49	2245306.55	Картометрический метод	0.1	-
107	468901.59	2245306.51	Картометрический метод	0.1	-
108	468904.77	2245305.20	Картометрический метод	0.1	-
109	468908.09	2245303.81	Картометрический метод	0.1	-
110	468911.75	2245302.40	Картометрический метод	0.1	-
111	468917.33	2245299.95	Картометрический метод	0.1	-
112	468934.21	2245289.62	Картометрический метод	0.1	-
113	468935.16	2245286.50	Картометрический метод	0.1	-
114	468938.51	2245284.85	Картометрический метод	0.1	-
115	468946.64	2245281.44	Картометрический метод	0.1	-
116	468951.16	2245279.75	Картометрический метод	0.1	-
117	468951.32	2245280.20	Картометрический метод	0.1	-
118	468966.47	2245274.61	Картометрический метод	0.1	-
98	468973.77	2245272.05	Картометрический метод	0.1	-
119	468868.66	2245349.38	Картометрический метод	0.1	-
120	468871.93	2245361.94	Картометрический метод	0.1	-
121	468868.78	2245362.71	Картометрический метод	0.1	-
122	468872.06	2245375.90	Картометрический метод	0.1	-
123	468864.50	2245377.94	Картометрический метод	0.1	-
124	468864.85	2245379.25	Картометрический метод	0.1	-
125	468858.39	2245380.99	Картометрический метод	0.1	-
126	468857.75	2245378.52	Картометрический метод	0.1	-
127	468857.13	2245375.93	Картометрический метод	0.1	-
128	468854.05	2245376.65	Картометрический метод	0.1	-
129	468853.64	2245374.85	Картометрический метод	0.1	-
130	468850.41	2245375.59	Картометрический метод	0.1	-
131	468844.31	2245352.76	Картометрический метод	0.1	-
132	468849.69	2245351.11	Картометрический метод	0.1	-
133	468850.62	2245354.42	Картометрический метод	0.1	-
134	468855.83	2245352.94	Картометрический метод	0.1	-
119	468868.66	2245349.38	Картометрический метод	0.1	-
135	468550.50	2245670.15	Картометрический метод	0.1	-
136	468606.43	2245703.47	Картометрический метод	0.1	-
137	468614.69	2245703.94	Картометрический метод	0.1	-
138	468615.39	2245703.98	Картометрический метод	0.1	-
139	468618.16	2245704.17	Картометрический метод	0.1	-
140	468642.89	2245717.38	Картометрический метод	0.1	-
141	468647.59	2245719.90	Картометрический метод	0.1	-
142	468611.66	2245779.19	Картометрический метод	0.1	-
143	468606.91	2245776.57	Картометрический метод	0.1	-
144	468575.89	2245757.11	Картометрический метод	0.1	-
145	468583.79	2245743.14	Картометрический метод	0.1	-
146	468541.65	2245719.42	Картометрический метод	0.1	-
147	468534.60	2245731.05	Картометрический метод	0.1	-
148	468516.76	2245719.23	Картометрический метод	0.1	-
135	468550.50	2245670.15	Картометрический метод	0.1	-
149	468449.20	2245471.09	Картометрический метод	0.1	-
150	468456.55	2245471.92	Картометрический метод	0.1	-

Сведения о местоположении границ объекта <sup>5</sup>					
1. Система координат: МСК-63					
2. Сведения о характерных точках границ объекта					
Обозначение характерных точек границ	Координаты, м		Метод определения координат характерной точки <sup>6</sup>	Средняя квадратическая погрешность положения характерной точки (Мт), м	Описание <sup>7</sup> обозначения точки (при наличии)
	Х	У			
1	2	3	4	5	6
151	468458.50	2245472.13	Картометрический метод	0.1	-
152	468457.14	2245480.11	Картометрический метод	0.1	-
153	468456.10	2245486.48	Картометрический метод	0.1	-
154	468453.92	2245487.16	Картометрический метод	0.1	-
155	468448.97	2245488.70	Картометрический метод	0.1	-
156	468445.71	2245487.48	Картометрический метод	0.1	-
157	468445.03	2245487.04	Картометрический метод	0.1	-
158	468442.44	2245483.38	Картометрический метод	0.1	-
159	468440.22	2245480.67	Картометрический метод	0.1	-
160	468437.71	2245477.22	Картометрический метод	0.1	-
161	468441.19	2245474.69	Картометрический метод	0.1	-
149	468449.20	2245471.09	Картометрический метод	0.1	-
162	466802.42	2246733.79	Картометрический метод	0.1	-
163	466815.99	2246755.27	Картометрический метод	0.1	-
164	466784.94	2246775.84	Картометрический метод	0.1	-
165	466773.30	2246783.55	Картометрический метод	0.1	-
166	466764.36	2246788.83	Картометрический метод	0.1	-
167	466746.75	2246799.74	Картометрический метод	0.1	-
168	466731.01	2246774.50	Картометрический метод	0.1	-
169	466737.33	2246770.46	Картометрический метод	0.1	-
170	466730.33	2246762.60	Картометрический метод	0.1	-
171	466767.31	2246747.82	Картометрический метод	0.1	-
172	466784.16	2246741.09	Картометрический метод	0.1	-
162	466802.42	2246733.79	Картометрический метод	0.1	-
173	467992.76	2243889.39	Картометрический метод	0.1	-
174	467994.10	2243891.98	Картометрический метод	0.1	-
175	467994.69	2243891.65	Картометрический метод	0.1	-
176	467996.23	2243894.44	Картометрический метод	0.1	-
177	467994.92	2243895.17	Картометрический метод	0.1	-
178	467995.58	2243894.81	Картометрический метод	0.1	-
179	467998.05	2243899.58	Картометрический метод	0.1	-
180	467988.91	2243904.82	Картометрический метод	0.1	-
181	467962.59	2243911.69	Картометрический метод	0.1	-
182	467959.17	2243902.81	Картометрический метод	0.1	-
183	467991.89	2243889.73	Картометрический метод	0.1	-
173	467992.76	2243889.39	Картометрический метод	0.1	-
184	468469.38	2244462.72	Картометрический метод	0.1	-
185	468515.99	2244536.21	Картометрический метод	0.1	-
186	468505.32	2244541.62	Картометрический метод	0.1	-
187	468498.59	2244531.23	Картометрический метод	0.1	-
188	468491.84	2244535.41	Картометрический метод	0.1	-
189	468485.71	2244525.92	Картометрический метод	0.1	-
190	468482.91	2244527.76	Картометрический метод	0.1	-
191	468481.09	2244524.93	Картометрический метод	0.1	-
192	468483.91	2244523.17	Картометрический метод	0.1	-
193	468451.89	2244473.87	Картометрический метод	0.1	-
184	468469.38	2244462.72	Картометрический метод	0.1	-
194	466614.50	2244046.44	Картометрический метод	0.1	-
195	466762.00	2244266.34	Картометрический метод	0.1	-
196	466801.06	2244324.52	Картометрический метод	0.1	-
197	466789.82	2244332.18	Картометрический метод	0.1	-
198	466773.29	2244308.22	Картометрический метод	0.1	-
199	466616.99	2244415.41	Картометрический метод	0.1	-
200	466611.42	2244407.12	Картометрический метод	0.1	-
201	466605.85	2244398.81	Картометрический метод	0.1	-
202	466424.57	2244128.61	Картометрический метод	0.1	-
203	466514.17	2244089.85	Картометрический метод	0.1	-
194	466614.50	2244046.44	Картометрический метод	0.1	-
204	468174.12	2245105.88	Картометрический метод	0.1	-
205	468190.26	2245131.34	Картометрический метод	0.1	-
206	468190.79	2245132.89	Картометрический метод	0.1	-
207	468190.56	2245133.95	Картометрический метод	0.1	-
208	468194.27	2245139.89	Картометрический метод	0.1	-
209	468192.64	2245140.90	Картометрический метод	0.1	-
210	468186.69	2245144.63	Картометрический метод	0.1	-
211	468182.87	2245138.76	Картометрический метод	0.1	-
212	468165.56	2245111.66	Картометрический метод	0.1	-
204	468174.12	2245105.88	Картометрический метод	0.1	-
213	468562.66	2244983.66	Картометрический метод	0.1	-
214	468586.46	2245019.09	Картометрический метод	0.1	-
215	468558.31	2245039.23	Картометрический метод	0.1	-
216	468551.14	2245044.46	Картометрический метод	0.1	-
217	468533.57	2245057.03	Картометрический метод	0.1	-
218	468524.68	2245063.28	Картометрический метод	0.1	-

Сведения о местоположении границ объекта <sup>5</sup>					
1. Система координат: МСК-63					
2. Сведения о характерных точках границ объекта					
Обозначение характерных точек границ	Координаты, м		Метод определения координат характерной точки <sup>6</sup>	Средняя квадратическая погрешность положения характерной точки (Мт), м	Описание <sup>7</sup> обозначения точки (при наличии)
	Х	У			
1	2	3	4	5	6
219	468521.37	2245065.66	Картометрический метод	0.1	-
220	468496.26	2245028.29	Картометрический метод	0.1	-
221	468546.71	2244994.38	Картометрический метод	0.1	-
213	468562.66	2244983.66	Картометрический метод	0.1	-
222	468297.27	2245280.23	Картометрический метод	0.1	-
223	468326.88	2245323.82	Картометрический метод	0.1	-
224	468322.28	2245326.94	Картометрический метод	0.1	-
225	468281.25	2245354.78	Картометрический метод	0.1	-
226	468251.36	2245311.52	Картометрический метод	0.1	-
222	468297.27	2245280.23	Картометрический метод	0.1	-
227	467495.59	2243909.77	Картометрический метод	0.1	-
228	467728.97	2244135.60	Картометрический метод	0.1	-
229	467671.83	2244174.50	Картометрический метод	0.1	-
230	467634.18	2244200.13	Картометрический метод	0.1	-
231	467457.03	2243936.01	Картометрический метод	0.1	-
227	467495.59	2243909.77	Картометрический метод	0.1	-

### Раздел 3

#### Сведения о местоположении изменённых (уточнённых) границ объекта<sup>8</sup>

1. Система координат \_\_\_\_\_ –

#### 2. Сведения о характерных точках границ объекта

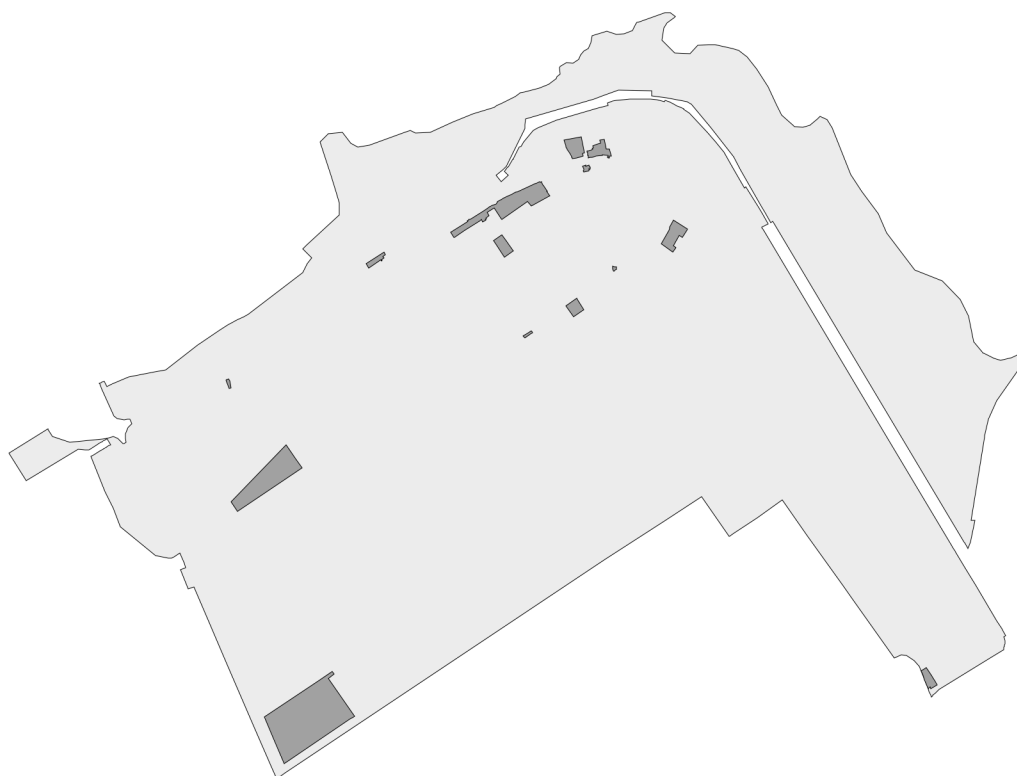
Обозначение характерных точек границ	Существующие координаты, м		Изменённые (уточнённые) координаты, м		Метод определения координат характерной точки	Средняя квадратиче- ская погреш- ность положе- ния характерн ой точки (Mt), м	Описание обозначения точки на местности (при наличии)
	X	Y	X	Y			
1	2	3	4	5	6	7	8
–							
					-	-	-

#### 3. Сведения о характерных точках части (частей) границы объекта

Обозначение характерных точек границ	Существующие координаты, м		Изменённые (уточнённые) координаты, м		Метод определения координат характерной точки	Средняя квадратиче- ская погреш- ность положе- ния характерн ой точки (Mt), м	Описание обозначения точки на местности (при наличии)
	X	Y	X	Y			
1	2	3	4	5	6	7	8
Часть № -							
					-	-	-

## Раздел 4

### План границ объекта<sup>9</sup>



Масштаб: в 1 см - 309 м

Территориальная зона О

Используемые условные знаки и обозначения:



Граница населенного пункта



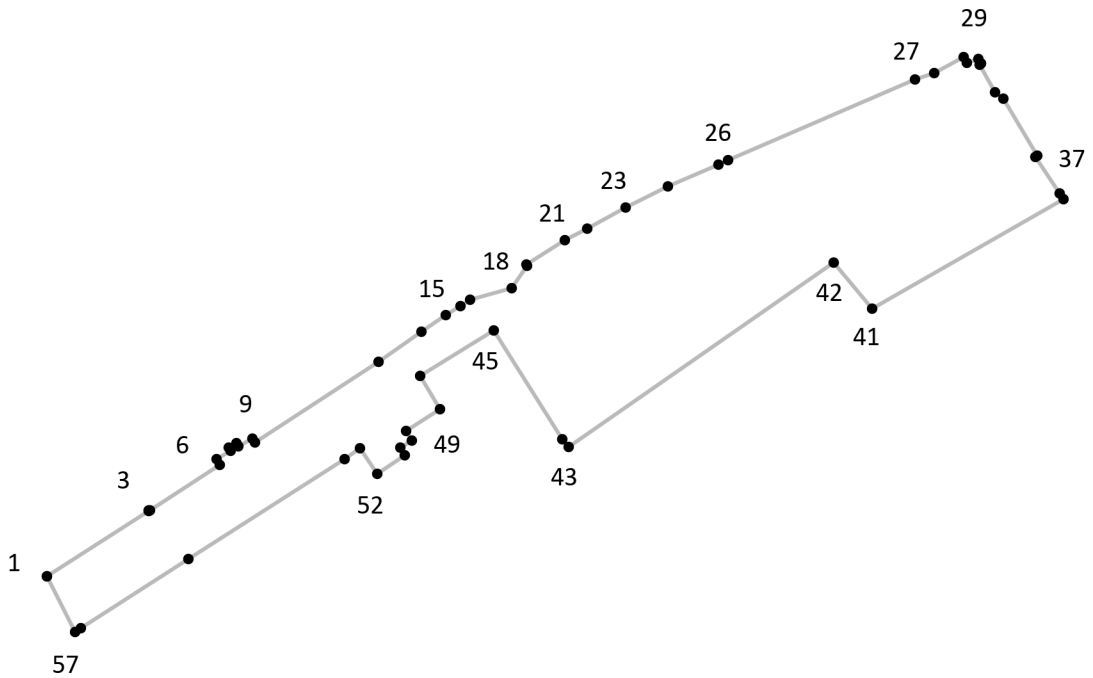
Граница территориальной зоны

Подпись \_\_\_\_\_ Дата « \_\_\_ » \_\_\_\_\_ 20\_\_ г.

Место для оттиска печати лица, составившего описание местоположения границ объекта

## Раздел 4

### План границ объекта<sup>9</sup>



Масштаб: в 1 см - 30 м

Территориальная зона О, часть 1

Используемые условные знаки и обозначения:



Граница территориальной зоны



Поворотная точка

13

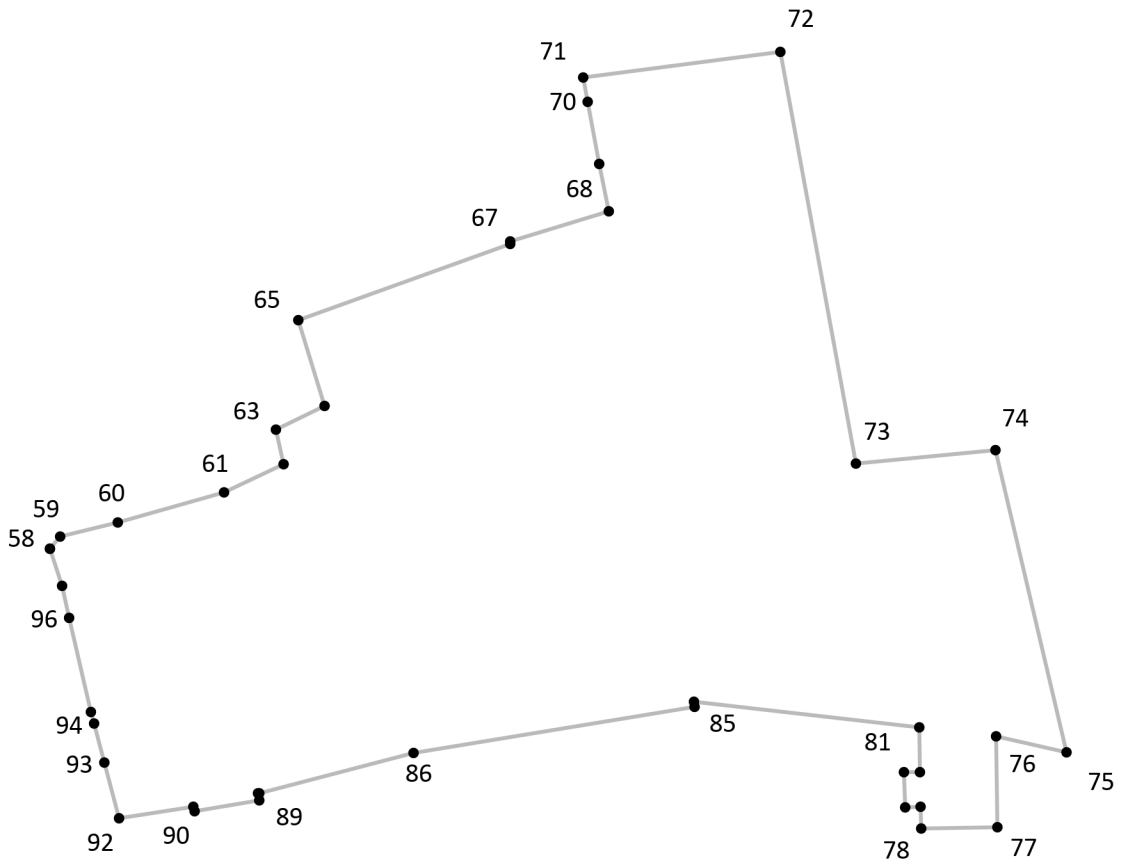
Подпись точки

Подпись \_\_\_\_\_ Дата « \_\_\_ » \_\_\_\_\_ 20\_\_ г.

Место для оттиска печати лица, составившего описание местоположения границ объекта

## Раздел 4

### План границ объекта<sup>9</sup>



Масштаб: в 1 см - 7.4 м

Территориальная зона О, часть 2

Используемые условные знаки и обозначения:



Граница территориальной зоны



Поворотная точка

13

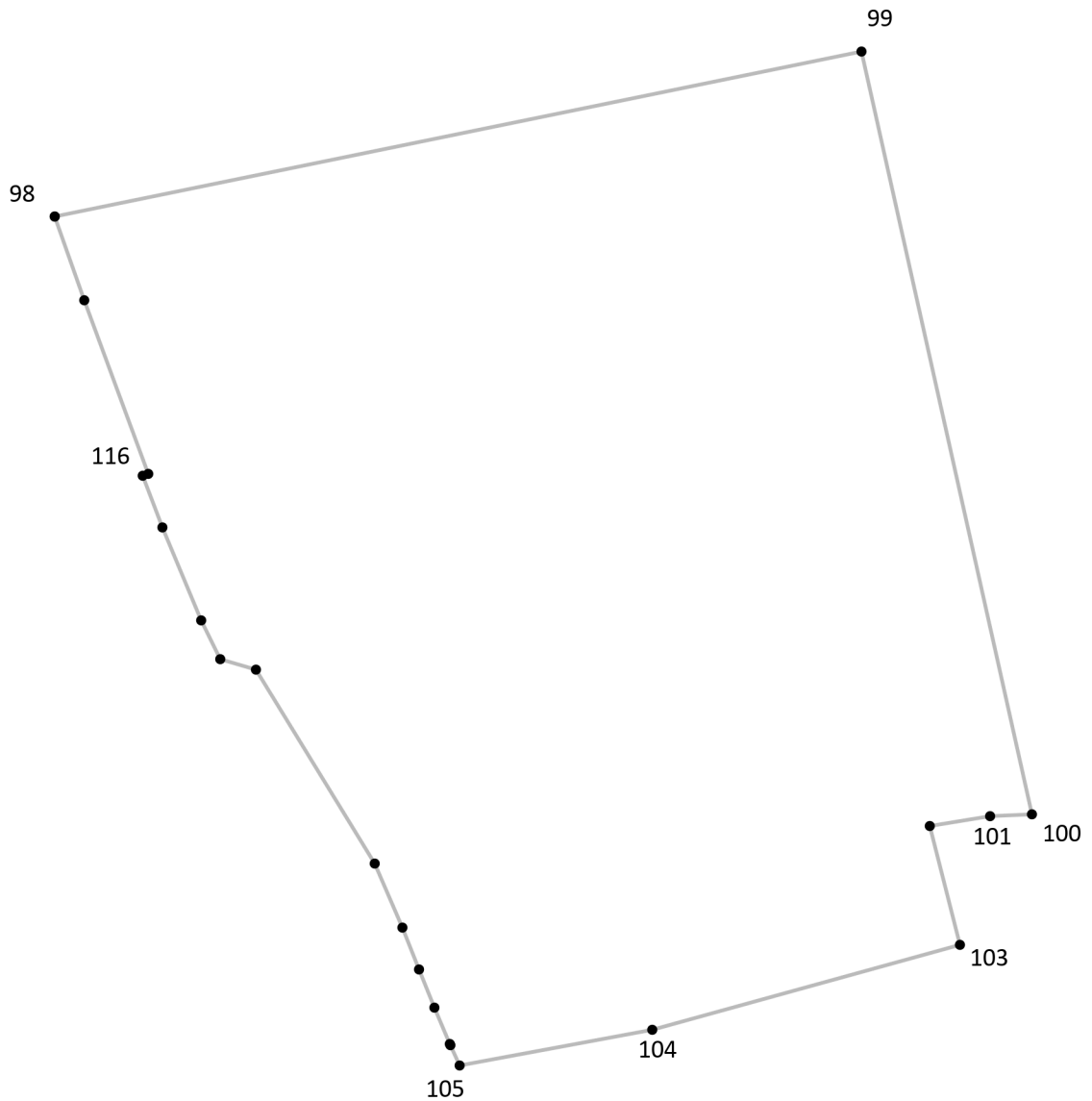
Подпись точки

Подпись \_\_\_\_\_ Дата « \_\_\_\_ » \_\_\_\_\_ 20 \_\_\_\_ г.

Место для оттиска печати лица, составившего описание местоположения границ объекта

## Раздел 4

### План границ объекта<sup>9</sup>



Масштаб: в 1 см - 6.3 м

Территориальная зона О, часть 3

Используемые условные знаки и обозначения:



Граница территориальной зоны



Поворотная точка

13

Подпись точки

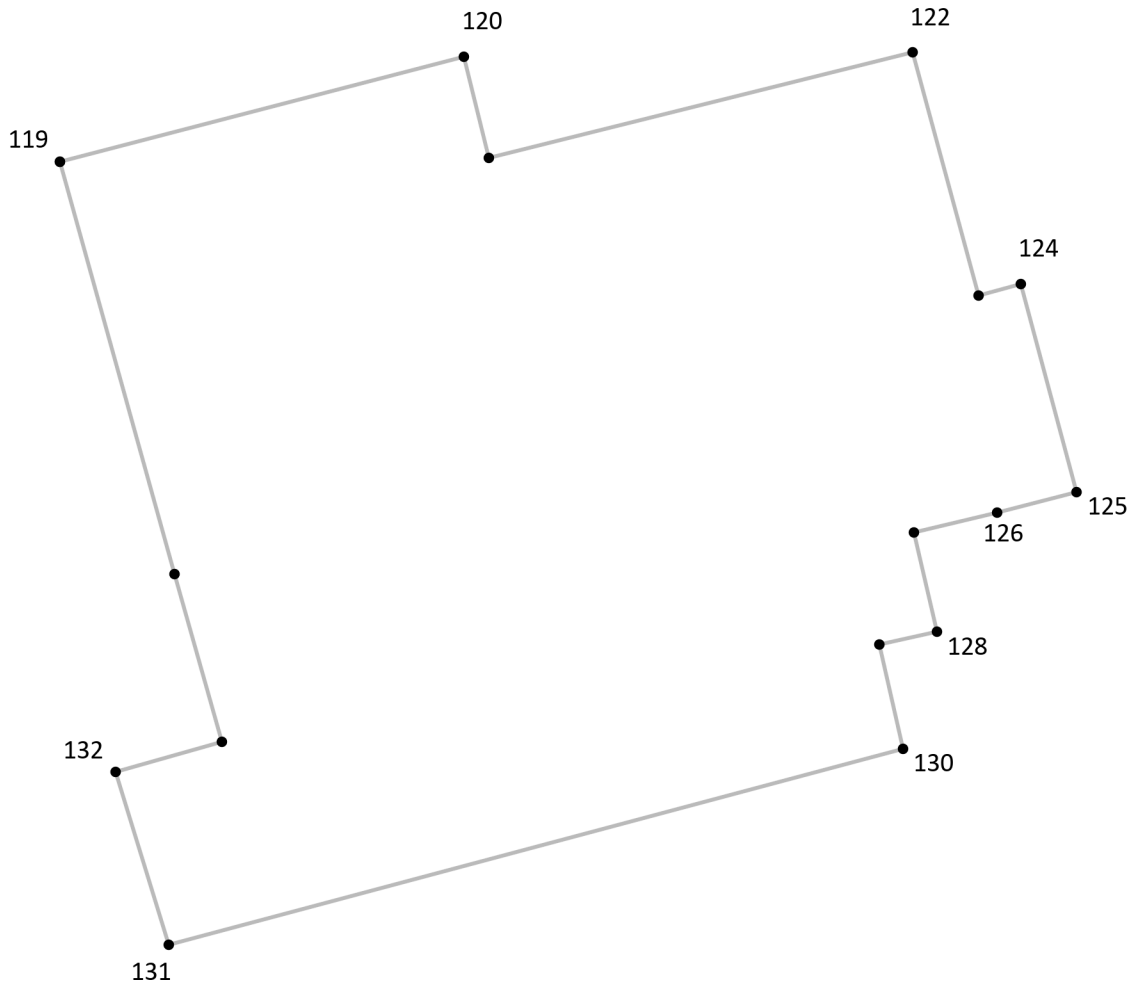
Подпись \_\_\_\_\_ Дата « \_\_\_ » \_\_\_\_\_ 20 \_\_\_ г.

Место для оттиска печати лица, составившего описание местоположения границ объекта



## Раздел 4

### План границ объекта<sup>9</sup>



Масштаб: в 1 см - 2.3 м

Территориальная зона О, часть 4

Используемые условные знаки и обозначения:



Граница территориальной зоны



Поворотная точка

13

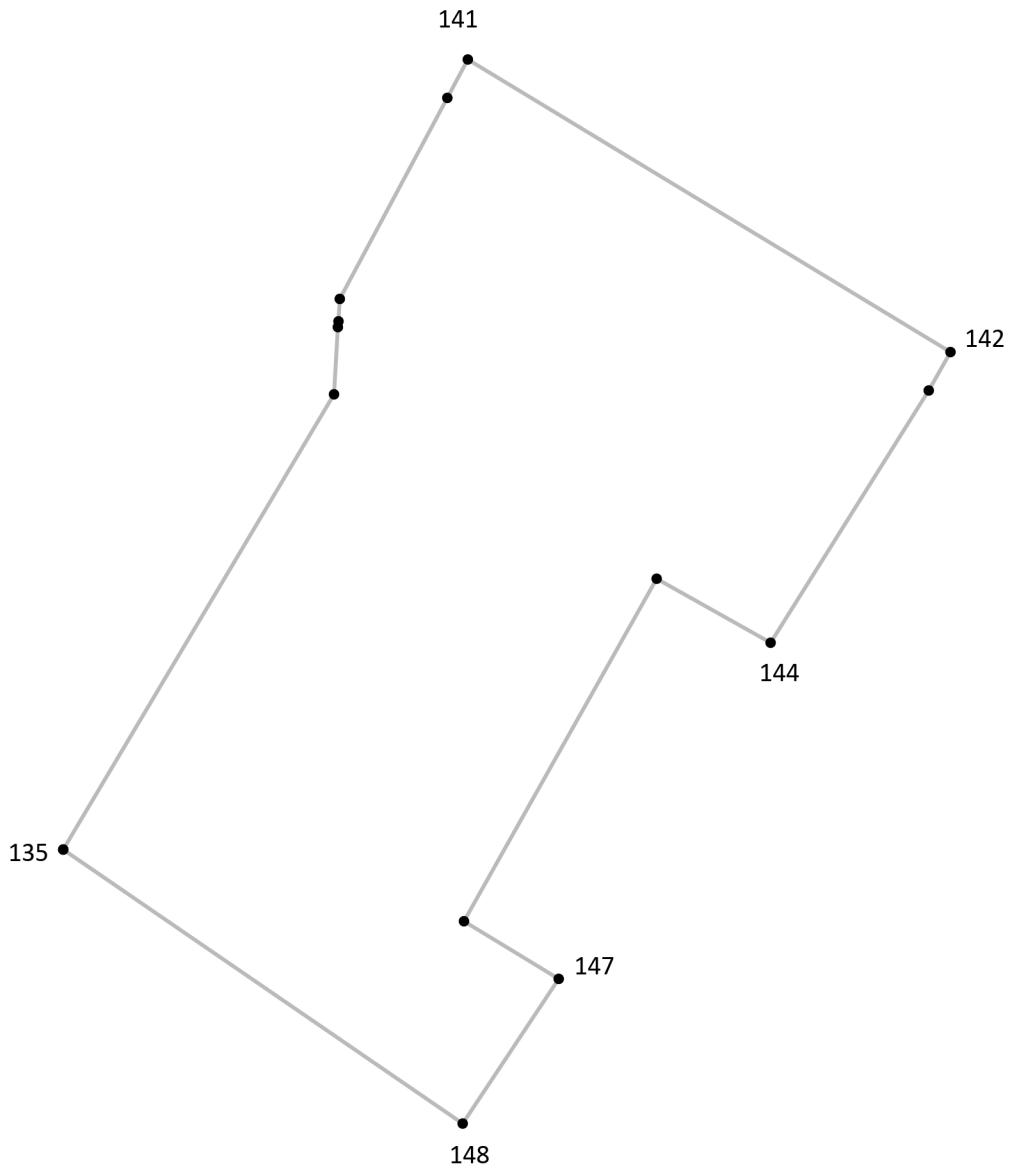
Подпись точки

Подпись \_\_\_\_\_ Дата « \_\_\_ » \_\_\_\_\_ 20\_\_ г.

Место для оттиска печати лица, составившего описание местоположения границ объекта

## Раздел 4

### План границ объекта<sup>9</sup>



Масштаб: в 1 см - 9.3 м

Территориальная зона О, часть 5

Используемые условные знаки и обозначения:



Граница территориальной зоны



Поворотная точка

13

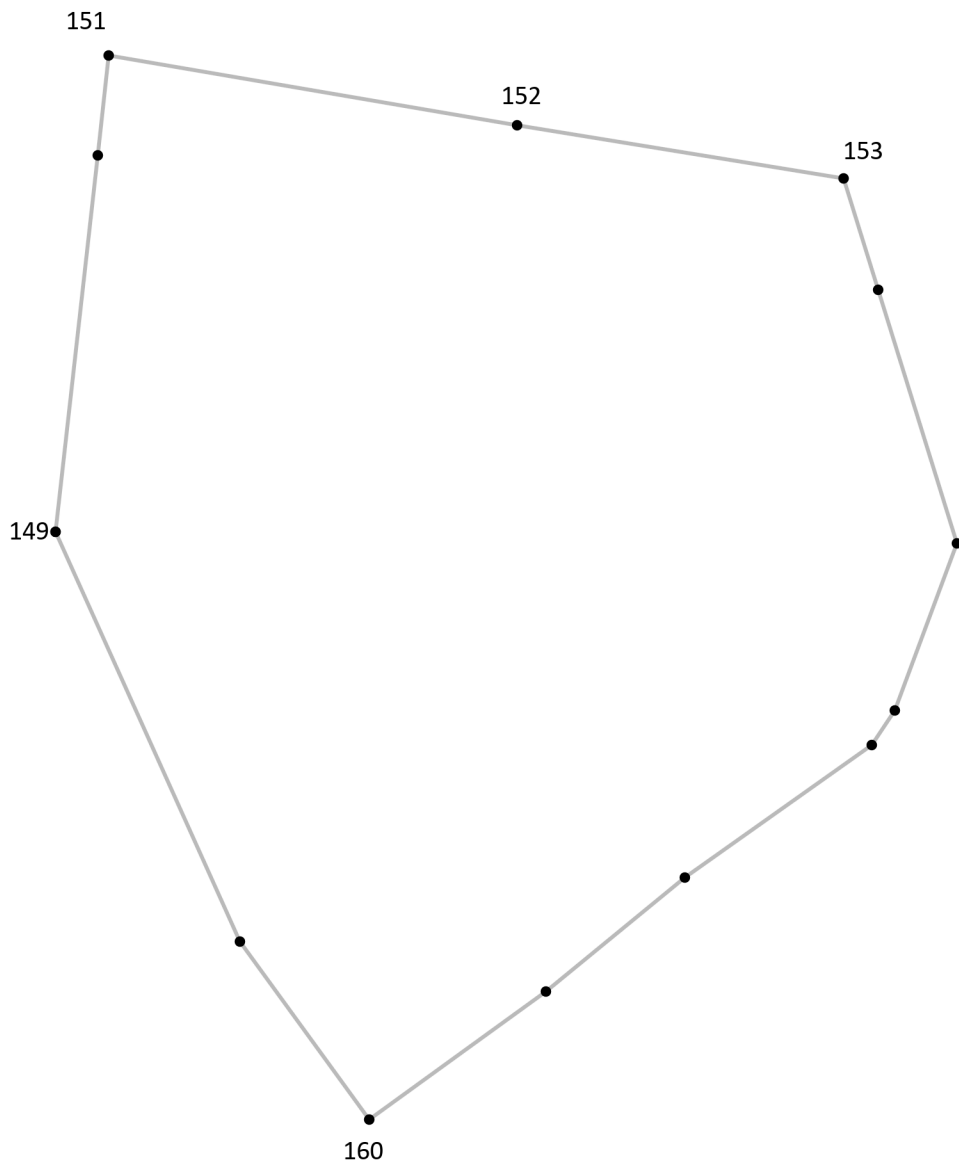
Подпись точки

Подпись \_\_\_\_\_ Дата « \_\_\_ » \_\_\_\_\_ 20\_\_ г.

Место для оттиска печати лица, составившего описание местоположения границ объекта

## Раздел 4

### План границ объекта<sup>9</sup>



Масштаб: в 1 см - 1.5 м

Территориальная зона О, часть 6

Используемые условные знаки и обозначения:



Граница территориальной зоны



Поворотная точка

13

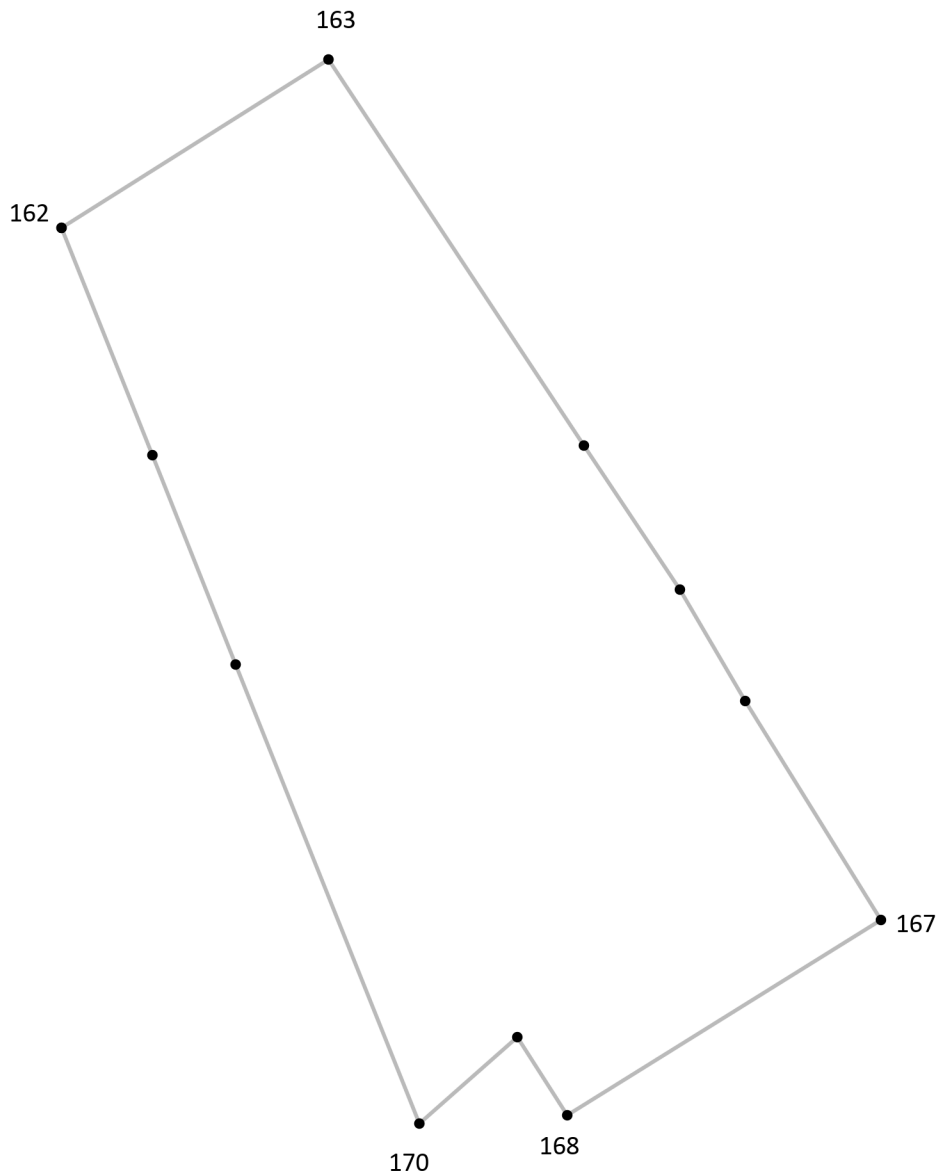
Подпись точки

Подпись \_\_\_\_\_ Дата « \_\_\_ » \_\_\_\_\_ 20\_\_ г.

Место для оттиска печати лица, составившего описание местоположения границ объекта

## Раздел 4

### План границ объекта<sup>9</sup>



Масштаб: в 1 см - 6.1 м

Территориальная зона О, часть 7

Используемые условные знаки и обозначения:



Граница территориальной зоны



Поворотная точка

13

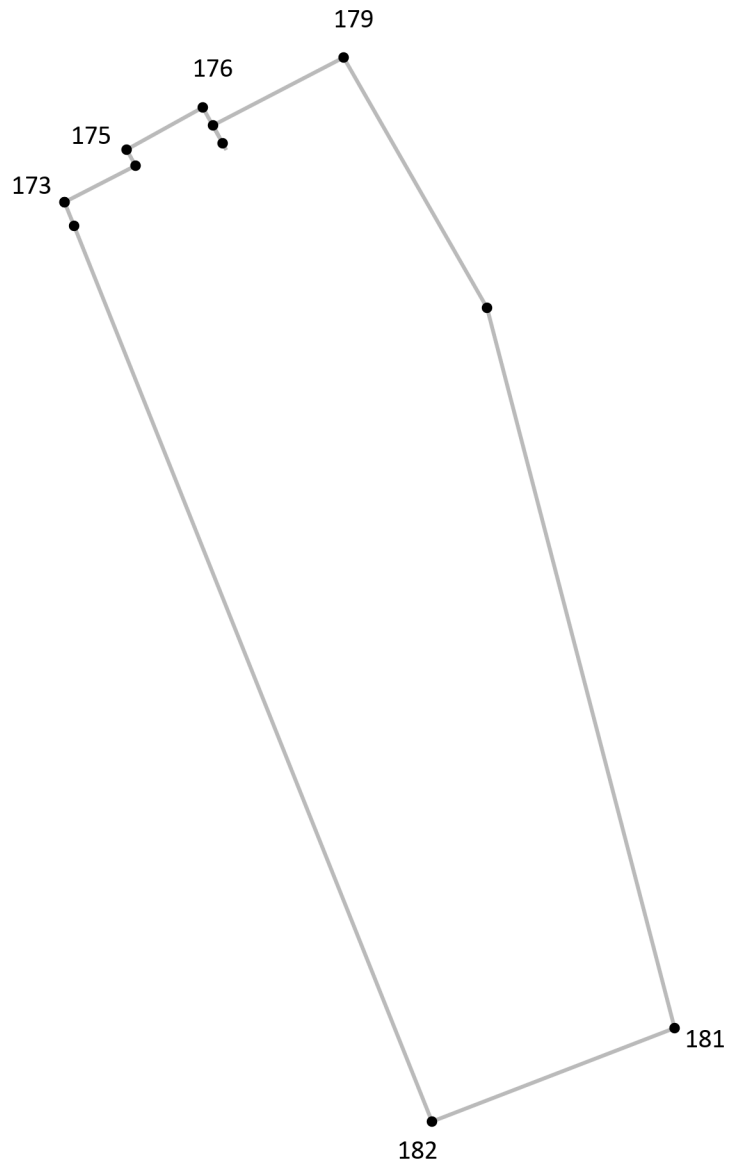
Подпись точки

Подпись \_\_\_\_\_ Дата « \_\_\_ » \_\_\_\_\_ 20\_\_ г.

Место для оттиска печати лица, составившего описание местоположения границ объекта

## Раздел 4

### План границ объекта<sup>9</sup>



Масштаб: в 1 см - 2.8 м

Территориальная зона О, часть 8

Используемые условные знаки и обозначения:



Граница территориальной зоны



Поворотная точка

13

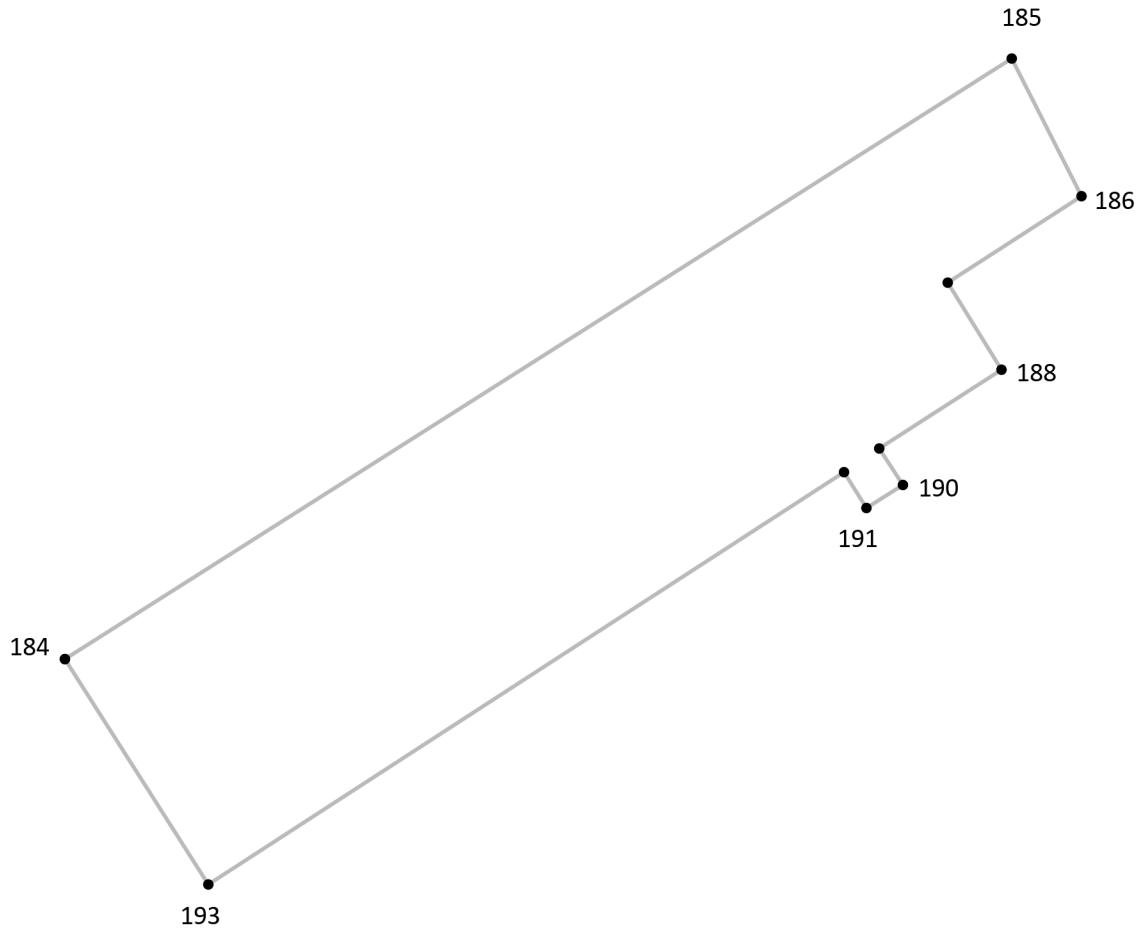
Подпись точки

Подпись \_\_\_\_\_ Дата « \_\_\_ » \_\_\_\_\_ 20\_\_ г.

Место для оттиска печати лица, составившего описание местоположения границ объекта

## Раздел 4

### План границ объекта<sup>9</sup>



Масштаб: в 1 см - 5.9 м

Территориальная зона О, часть 9

Используемые условные знаки и обозначения:



Граница территориальной зоны



Поворотная точка

13

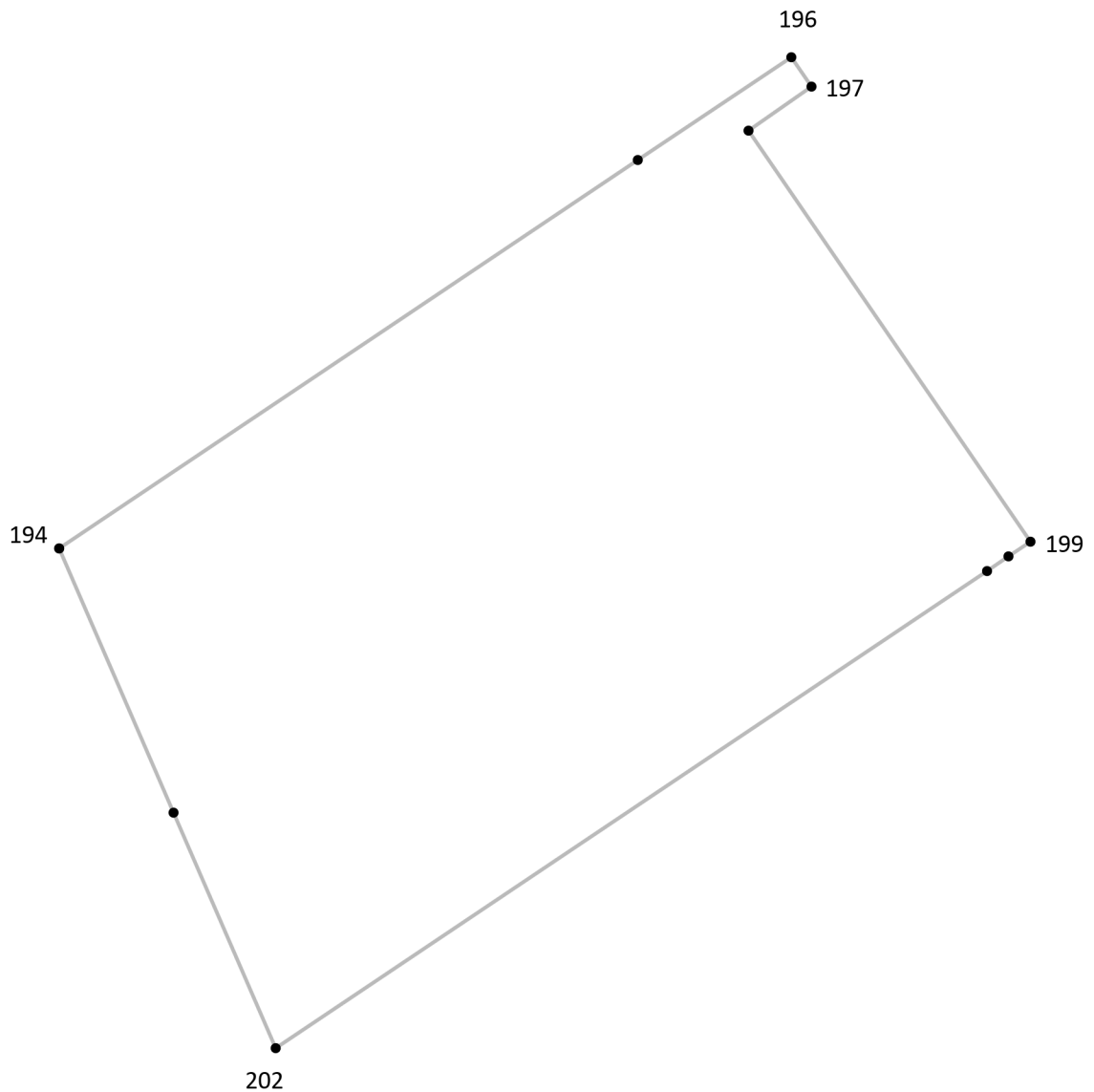
Подпись точки

Подпись \_\_\_\_\_ Дата « \_\_\_ » \_\_\_\_\_ 20\_\_ г.

Место для оттиска печати лица, составившего описание местоположения границ объекта

## Раздел 4

### План границ объекта<sup>9</sup>



Масштаб: в 1 см - 27 м

Территориальная зона О, часть 10

Используемые условные знаки и обозначения:



Граница территориальной зоны



Поворотная точка

13

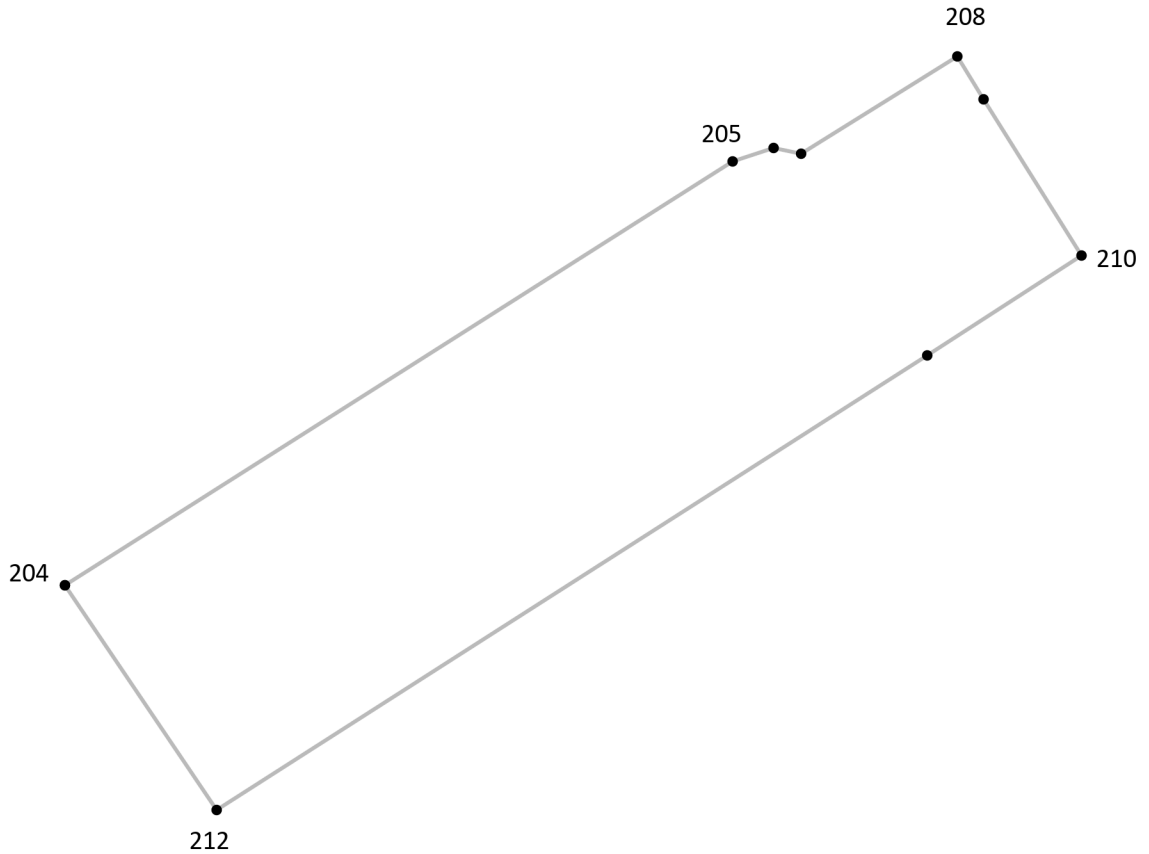
Подпись точки

Подпись \_\_\_\_\_ Дата « \_\_\_ » \_\_\_\_\_ 20\_\_ г.

Место для оттиска печати лица, составившего описание местоположения границ объекта

## Раздел 4

### План границ объекта<sup>9</sup>



Масштаб: в 1 см - 2.9 м

Территориальная зона О, часть 11

Используемые условные знаки и обозначения:



Граница территориальной зоны



Поворотная точка

13

Подпись точки

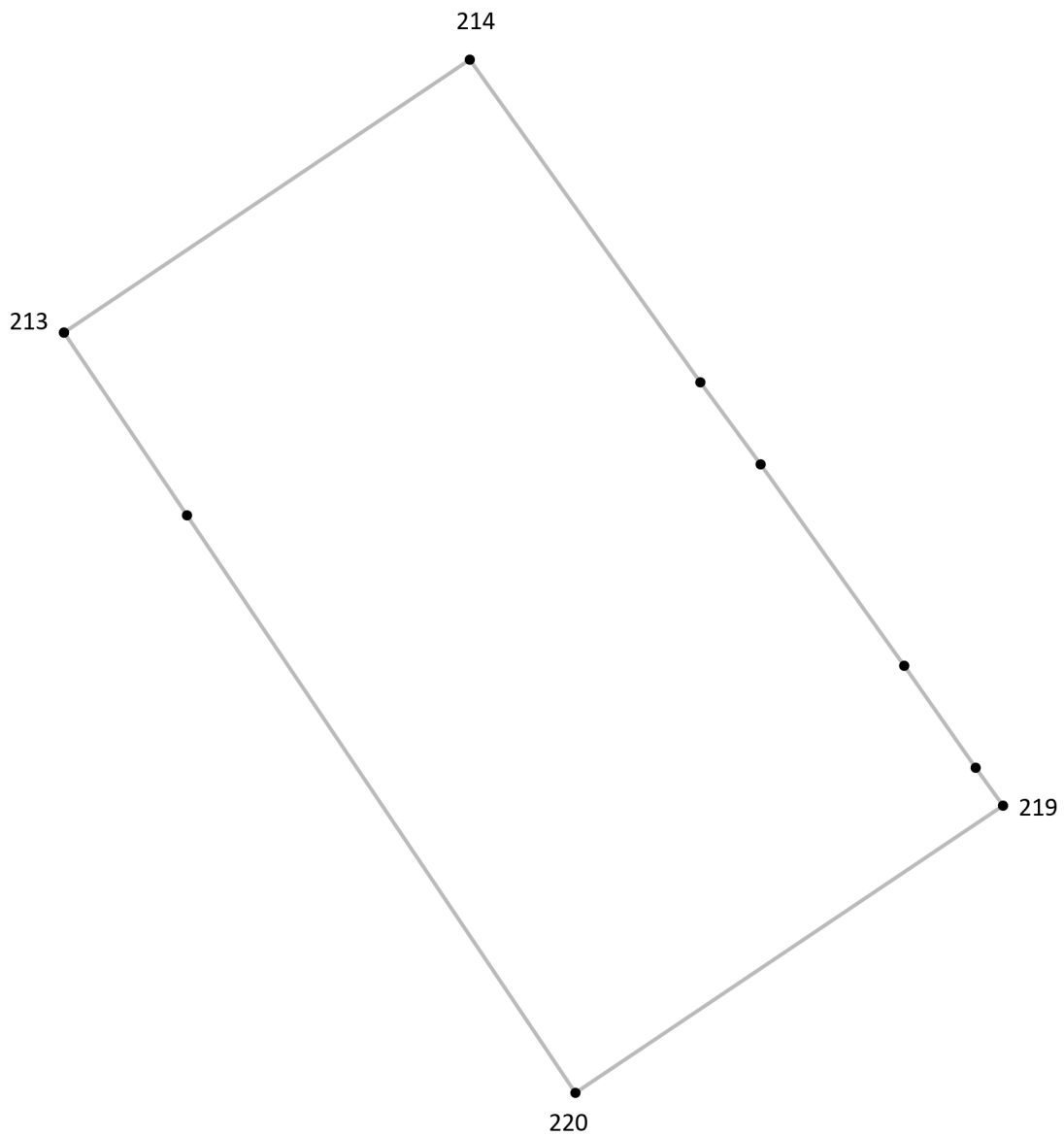
Подпись \_\_\_\_\_ Дата « \_\_\_ » \_\_\_\_\_ 20\_\_ г.

Место для оттиска печати лица, составившего описание местоположения границ объекта



## Раздел 4

### План границ объекта<sup>9</sup>



Масштаб: в 1 см - 6.4 м

Территориальная зона О, часть 12

Используемые условные знаки и обозначения:



Граница территориальной зоны



Поворотная точка

13

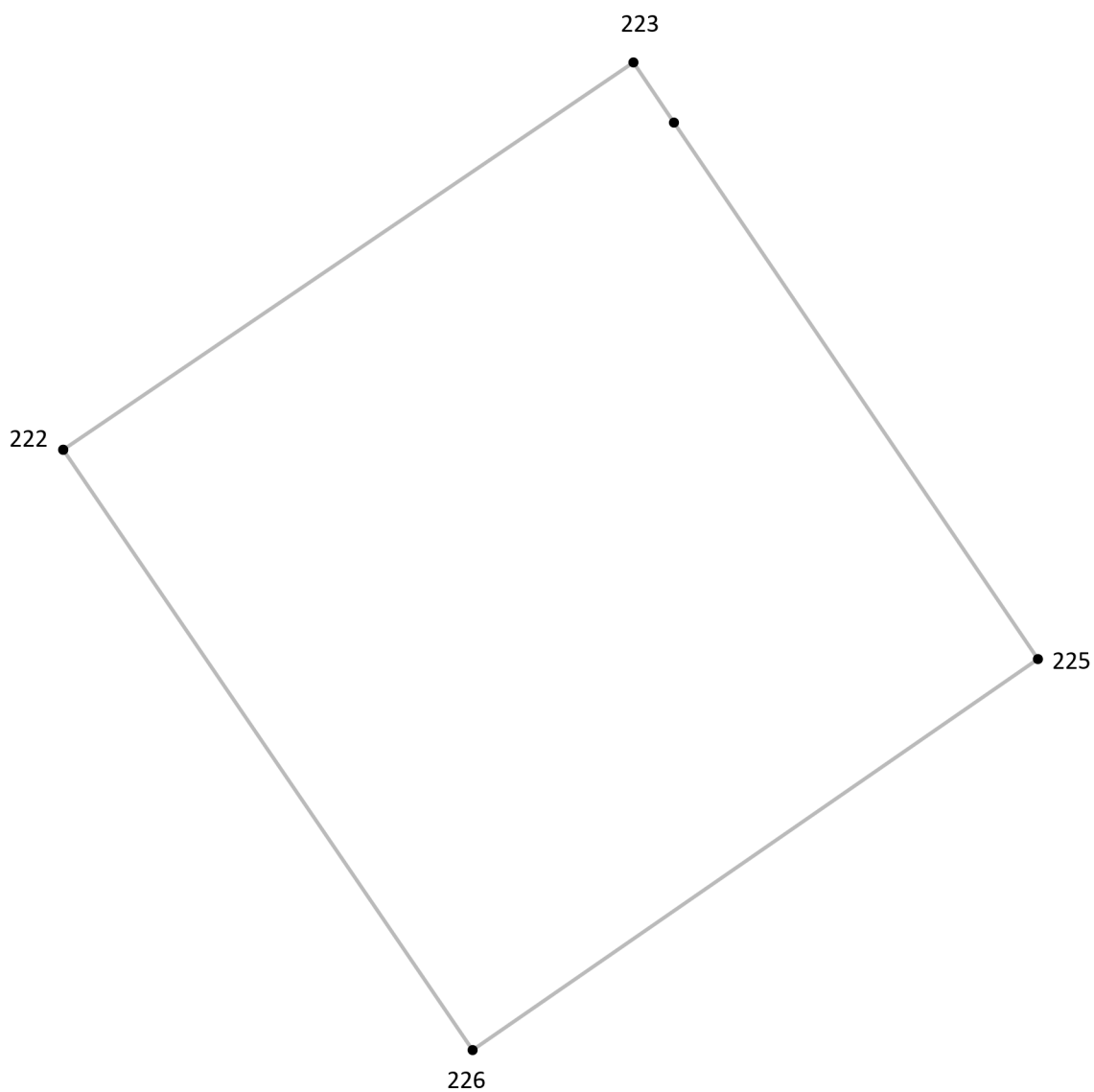
Подпись точки

Подпись \_\_\_\_\_ Дата « \_\_\_ » \_\_\_\_\_ 20\_\_ г.

Место для оттиска печати лица, составившего описание местоположения границ объекта

## Раздел 4

### План границ объекта<sup>9</sup>



Масштаб: в 1 см - 5.5 м

Территориальная зона О, часть 13

Используемые условные знаки и обозначения:



Граница территориальной зоны



Поворотная точка

13

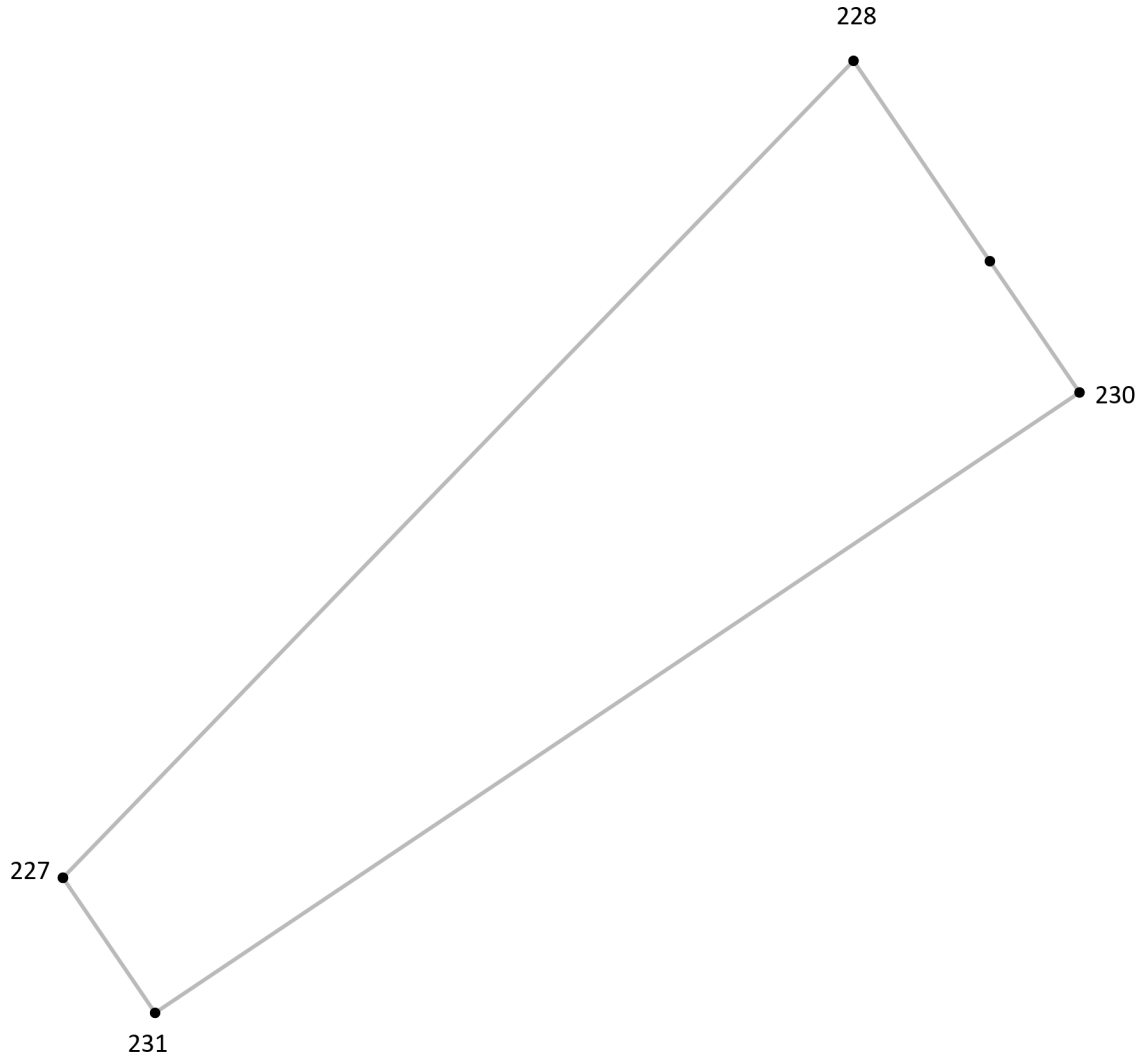
Подпись точки

Подпись \_\_\_\_\_ Дата « \_\_\_ » \_\_\_\_\_ 20\_\_ г.

Место для оттиска печати лица, составившего описание местоположения границ объекта

## Раздел 4

### План границ объекта<sup>9</sup>



Масштаб: в 1 см - 22 м

Территориальная зона О, часть 14

Используемые условные знаки и обозначения:



Граница территориальной зоны



Поворотная точка

13

Подпись точки

Подпись \_\_\_\_\_ Дата « \_\_\_ » \_\_\_\_\_ 20\_\_ г.

Место для оттиска печати лица, составившего описание местоположения границ объекта

<sup>1</sup> Графическое описание местоположения границ населенных пунктов, территориальных зон, особо охраняемых природных территорий и зон с особыми условиями использования территории (далее - Описание местоположения границ) составляется по результатам работ по определению координат характерных точек границ населенных пунктов, территориальных зон, особо охраняемых природных территорий и зон с особыми условиями использования территории либо части (частей) таких границ.

Описание местоположения границ составляется с использованием сведений Единого государственного реестра недвижимости, Единой электронной картографической основы, картографического материала, материалов дистанционного зондирования (далее - картографическая основа), а также по данным измерений, полученных на местности.

<sup>2</sup> В строке «Местоположение объекта» раздела «Сведения об объекте» приводится описание расположения объекта с указанием наименования субъекта Российской Федерации, муниципального образования, населенного пункта.

<sup>3</sup> В строке «Площадь объекта +/- величина погрешности определения площади (P +/- Дельта P)» раздела «Сведения об объекте» указываются площадь объекта и предельно допустимая погрешность определения такой площади, если определение площади объекта предусмотрено соответствующим договором подряда, заключаемым между заказчиком и исполнителем работ по определению местоположения объекта.

Площадь объекта указывается в квадратных метрах с округлением до 1 кв. метра.

<sup>4</sup> В строке «Иные характеристики объекта» раздела «Сведения об объекте» указываются иные характеристики объекта (при необходимости).

<sup>5</sup> В разделе «Сведения о местоположении границ объекта» указываются:  
система координат, используемая для ведения Единого государственного реестра недвижимости, в том числе номера соответствующих зон картографической проекции;  
сведения о характерных точках границ объекта;  
сведения о характерных точках части (частей) границы объекта.

Для обозначения характерных точек границ объекта используются арабские цифры. Для всех характерных точек границ объекта работ либо частей таких границ применяется сквозная нумерация.

Список характерных точек границ объекта в реквизитах «Сведения о характерных точках границ объекта» и «Сведения о характерных точках части (частей) границы объекта» должен завершаться номером начальной точки в случае, если такие границы представлены в виде замкнутого контура.

Реквизит «Сведения о характерных точках части (частей) границы объекта» заполняется в случае подготовки описания местоположения части (частей) границы объекта и (или) местоположения границ частей объекта, если законодательством Российской Федерации допускается описание местоположения границы в виде отдельных ее участков или описание границ частей объекта, в том числе в отношении территорий (подзон). В этом случае реквизит «Сведения о характерных точках границ объекта» не заполняется.

В реквизите «Сведения о характерных точках части (частей) границы объекта» границы частей объектов представляются в виде замкнутого контура.

Значения координат характерных точек границ объекта приводятся в метрах с округлением до 0,01 метра в указанной системе координат.

<sup>6</sup> В зависимости от примененных при выполнении работ методов определения координат характерных точек границ объекта в графе «Метод определения координат характерной точки» реквизита «Сведения о характерных точках границ объекта» указываются:

геодезический метод (метод триангуляции, полигонометрии, трилатерации, метод прямых, обратных или комбинированных засечек и иные геодезические методы);  
метод спутниковых геодезических измерений (определений);  
фотограмметрический метод;  
картометрический метод.

<sup>7</sup> Графа «Описание обозначения точки на местности (при наличии)» реквизита «Сведения о характерных точках границ объекта» заполняется в случае, если характерная точка обозначена на местности специальным информационным знаком. В остальных случаях в графе проставляется прочерк.

<sup>8</sup> Требования к заполнению раздела «Сведения о местоположении измененных (уточненных) границ объекта» аналогичны требованиям к заполнению раздела «Сведения о местоположении границ объекта».

Раздел «Сведения о местоположении измененных (уточненных) границ объекта» заполняется в случае, если сведения о местоположении изменяемых (уточняемых) границ объекта были внесены в Единый государственный реестр недвижимости.

<sup>9</sup> План границ объекта оформляется в масштабе, обеспечивающем читаемость местоположения границ объекта, с отображением характерных точек границ объекта, читаемых в таком масштабе.

План границ объекта оформляется в виде, совмещенном с картографической основой.

На плане границ объекта отображаются:

границы объекта (читаемые в выбранном масштабе характерные точки и части границ);  
установленные границы административно-территориальных образований;  
границы природных объектов и (или) объектов искусственного происхождения (если местоположение отдельных частей границ объекта определено через местоположение указанных объектов);  
необходимые обозначения;  
используемые условные знаки;  
выбранный масштаб.